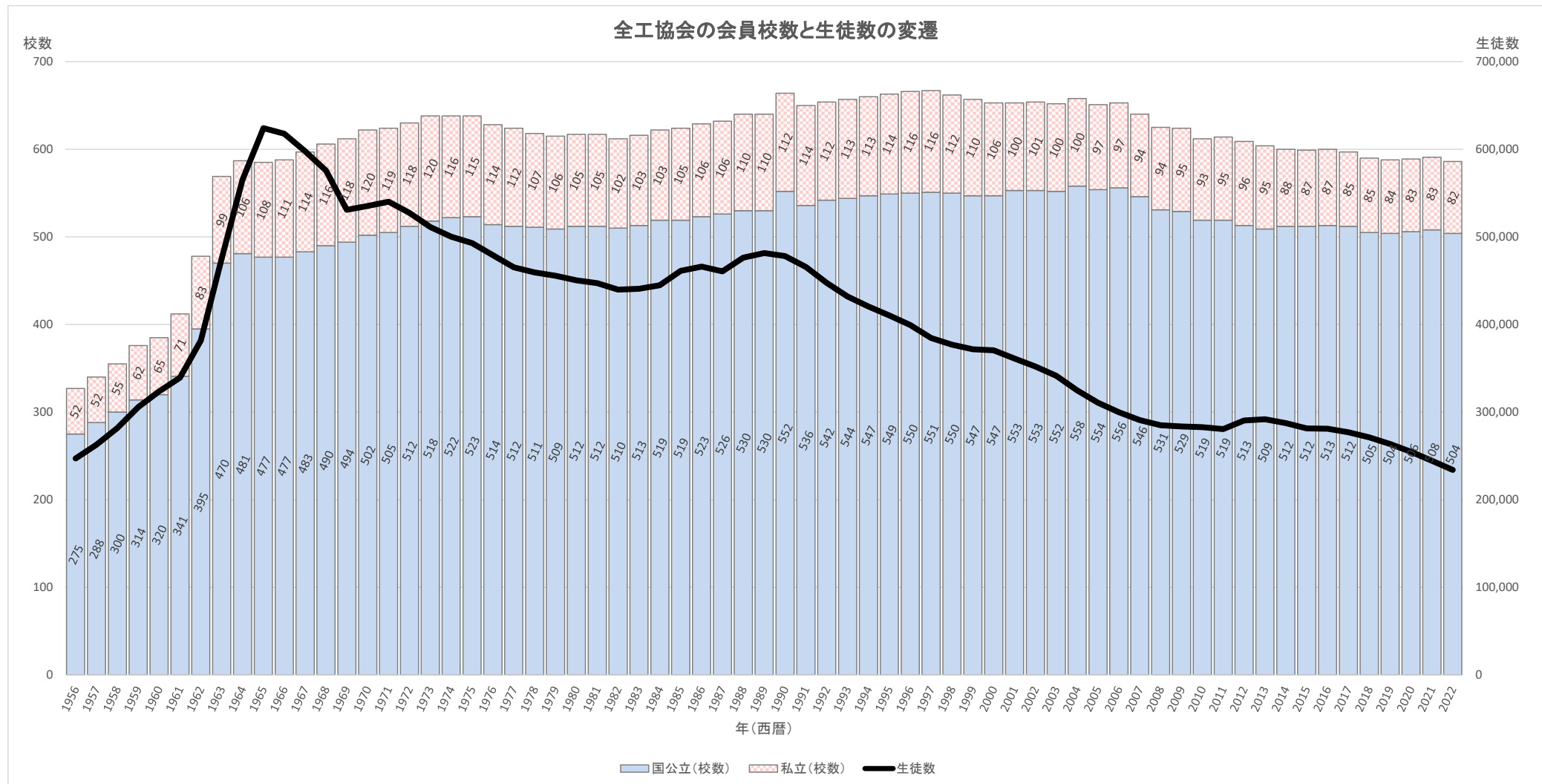


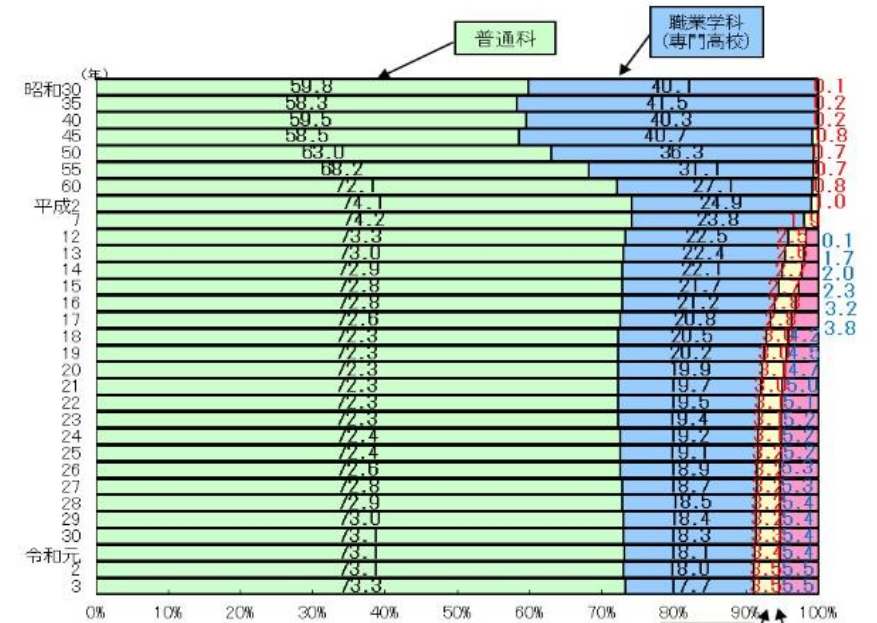
全工協会の会員校数と生徒数の変遷

この統計数値は、毎年5月1日現在のものである。

年度	西暦	国公立(校数)	私立(校数)	生徒数
昭和31年	1956	275	52	247,109
32	1957	288	52	262,810
33	1958	300	55	281,737
34	1959	314	62	305,687
35	1960	320	65	323,520
36	1961	341	71	339,305
37	1962	395	83	381,693
38	1963	470	99	474,817
39	1964	481	106	565,270
40	1965	477	108	624,105
41	1966	477	111	617,771
42	1967	483	114	597,721
43	1968	490	116	575,637
44	1969	494	118	530,865
45	1970	502	120	535,251
46	1971	505	119	540,149
47	1972	512	118	527,446
48	1973	518	120	511,154
49	1974	522	116	500,123
50	1975	523	115	493,034
51	1976	514	114	479,047
52	1977	512	112	465,335
53	1978	511	107	459,386
54	1979	509	106	455,544
55	1980	512	105	450,348
56	1981	512	105	447,193
57	1982	510	102	439,684
58	1983	513	103	440,827
59	1984	519	103	444,890
60	1985	519	105	461,312
61	1986	523	106	466,123
62	1987	526	106	460,725
63	1988	530	110	476,236
平成元年	1989	530	110	481,597
2	1990	552	112	478,157
3	1991	536	114	465,599
4	1992	542	112	447,338
5	1993	544	113	432,017
6	1994	547	113	420,417
7	1995	549	114	410,243
8	1996	550	116	399,446
9	1997	551	116	384,659
10	1998	550	112	377,032
11	1999	547	110	371,651
12	2000	547	106	370,569
13	2001	553	100	361,087
14	2002	553	101	352,075
15	2003	552	100	341,469
16	2004	558	100	324,711
17	2005	554	97	310,670
18	2006	556	97	299,804
19	2007	546	94	290,819
20	2008	531	94	285,015
21	2009	529	95	283,551
22	2010	519	93	282,869
23	2011	519	95	280,690
24	2012	513	96	290,426
25	2013	509	95	291,841
26	2014	512	88	287,515
27	2015	512	87	281,443
28	2016	513	87	281,033
29	2017	512	85	276,963
30	2018	505	85	271,264
令和元年	2019	504	84	263,614
2	2020	506	83	254,746
3	2021	508	83	244,459
4	2022	504	82	234,075



高等学校の学科別生徒数の構成割合[推移]



※「総合学科」は平成6年度より制度化。
 ※「その他の専門学科」は、理数、体育、音楽、美術、外国語、国際関係等の学科がある。
 (出典)文部科学省「令和3年度学校基本統計(学校基本調査報告書)」

高等学校等への進学率[推移]

