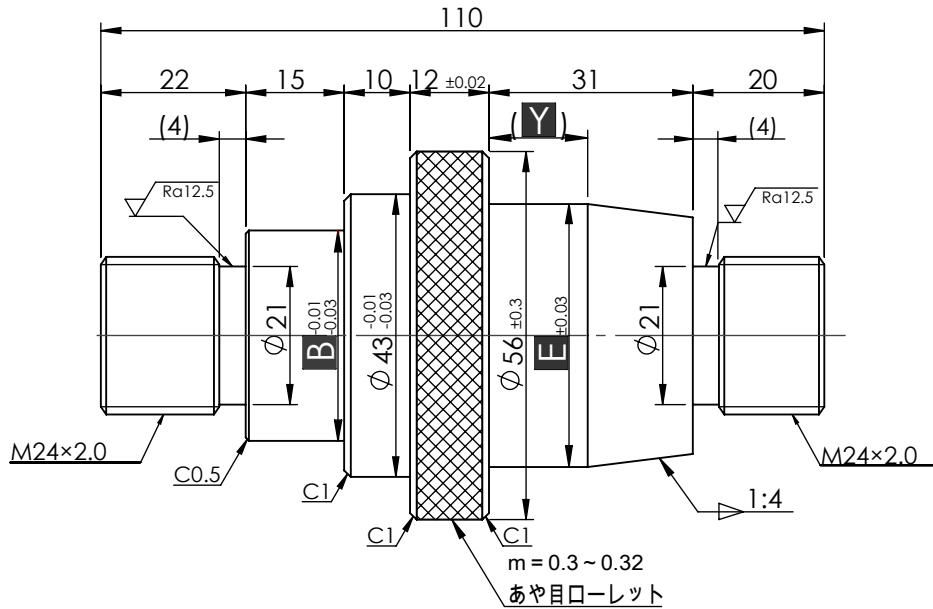


第24回高校生ものづくりコンテスト全国大会 旋盤作業部門 競技課題図 (部品図)

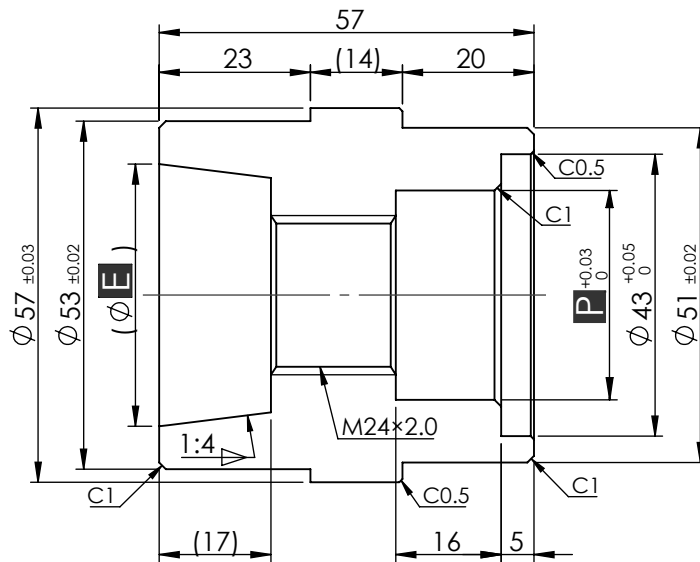
① $\sqrt{Ra\ 1.6}$ ($\sqrt{Ra12.5}$)



隠し寸法箇所

箇所	寸法
B	31 32 33
E	38 39 40
P	Bと同じ
(Y)	15 16

② $\sqrt{Ra\ 1.6}$



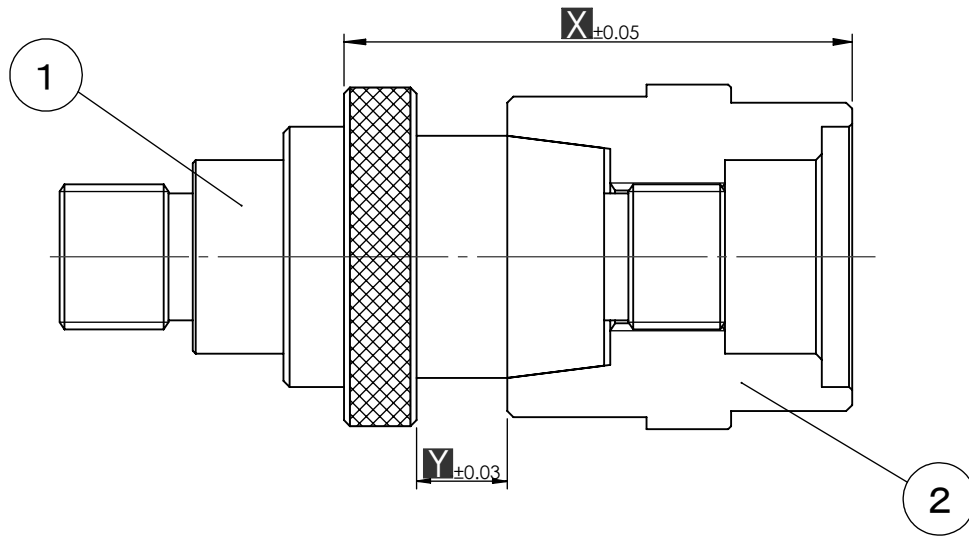
課題仕様

- (1) 参考寸法は測定しない
- (2) 指示のない角陵は糸面取り (C0.1~C0.3) とする
- (3) 指定公差以外は、JIS B 0419- f K (精級) とする
- (4) すみ部にはR0.5以内のRがついていてもよい
- (5) ねじの切り始めと終わりは30度の面取りをすること

公差等級		基準寸法の区分		
記号	説明	3を超え 6以下	6を超え 30以下	30を超え 120以下
		許容差		
f	精級	±0.05	±0.1	±0.15
m	中級	±0.1	±0.2	±0.3

第24回高校生ものづくりコンテスト全国大会
旋盤作業部門 競技課題図 (組立図)

組立図A



隠し寸法箇所

箇所	寸法
X	$69+Y$
Y	15 16

組立図B

